

NEWS

グループホームハートフル林が5月新築移転!!



医療法人起生会
グループホーム ハートフル林

認知症の方が小規模な生活の場で食事の支度や掃除、洗濯などを職員が利用者と共同で行い、一日中家庭的で落ち着いた雰囲気の中で生活する場です。

- 1.要支援2以上の認定を受けている方で、認知症の状態である方
- 2.少人数による共同生活が可能な方

これまでは西田3丁目にありましたが、当院の目の前(武2丁目)へ新築移転します(*^▽^*)
現在満室ですが、申込・見学は随時受け付けております。ご希望の方は099-257-6977へご連絡下さい。



医療機関における

～ 接遇研修 ～

(患者サービス委員会主催)



研修の様子です。
全ての専門職が参加しています。

令和2年2月27日、富田薬品(株)の方をお招きし、接遇研修を行いました。対応の基本は挨拶・表情・態度/動作・言葉遣い・身だしなみです。「分かっている」けど、業務が忙しかったり、想定外の事が起きたりすると「出来ていない」ことがあります。私たちの一挙一動で患者様・ご家族様を不安な気持ちに、不快な気持ちにすることがないように、常に意識することが大切。当院の理念にあるよう「優しさと思いやりの心」を持ち、日々患者様やご家族に寄り添って業務にあたりたいと思います。(地域医療連携室 笠木)

私たちの医療とサービスで「安心」と「信頼」を与えられるように...

病院内を
一緒にお散歩。
今回は3階を
ごあんない



は
や
し
の
メ
ロ
デ
ィ
♪

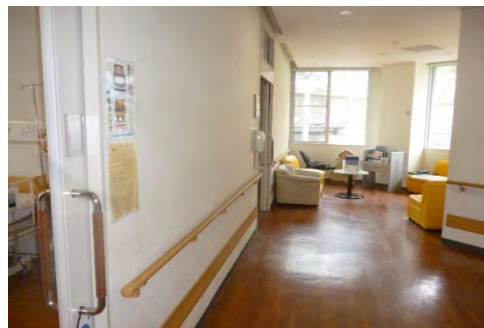
★医療療養病棟



私達は、基本的に一般病棟と同様の医療処置を行います。患者様の安全と、長期療養の中で感じる精神的・肉体的ストレスを緩和することを目指し、リハビリや介護など他のスタッフと連携しながら努力しています。

高齢の患者様が多い為、毎日のケアの中で表情などの小さな変化に気付けるように多職種でチームワークを取っています。

医療療養病棟とは、急性期医療の治療を終えても、引き続き医療提供の必要度が高く、病院での療養が継続的に必要な患者さまを対象にご利用頂く病棟です



♪はやしのメロディ♪

※現在、新型コロナウイルス感染防止のため中止しております。
再開のお知らせは、ホームページか院内掲示にてお知らせします。

月に2回、ピアニストの満田先生をお招きして療養病棟のホールで季節の歌を歌います。右脳へ働きかけ、左脳を抑え情緒の安定を図るとして新聞にも掲載されました。ホールへ移動できない患者様の耳にも音楽が届き、手でリズムをとるなど、懐かしい歌に様々な良い反応が出ています。ご家族も一緒に参加できますので、是非お越しください。



患者の心と向き合う「音楽療法」
林内科胃腸科病院 上津原 甲一 院長

